

ÖZUFUK
İNŞAAT & TAAHHÜT 
www.ozufuk.com


HISAR LIFE
by özufuk

Öz Ufuk HİSAR Life

● PROJE KÜNYESİ



Gemlik'in değişen ve gelişen mahallesi Hisar'da gürültünün uzağında, huzurun yakınında, mutluluğun odağında, denizin karşısında, yeşilin ortasında tatil tadında rahat ve güvenli bir yaşam..

6000 m² alan üzerine kurulu olan Hisar Life 7 blok, 108 konut ve 15 cadde dükkanından oluşmaktadır. Yaklaşık 3500 m²'lik peyzaj alanı ile eşsiz bir bahçeye sahip olan Hisar Life, denizin enfes manzarası ve doğanın huzurunu sizlere bir arada sunuyor. Ayrıca iş hayatının yoğun temposundan yorulan herkes için projede açık yüzme havuzu, vitamin bar, hamam, sauna, buhar odası, spor salonu ve restoran bulunuyor.

Projede 3+1 normal, 3+1 dubleks, 3+1 bahçe dubleks, 2+1 bahçe dubleks, 1+1 bahçe, 1+1 ve 2+1 loft daire olmak üzere 7 tip konut kullanıcıların tüm ihtiyaç ve istekleri düşünülerek tasarlanmıştır.



Öz Ufuk
HİSAR
Life

YENİ BİR YAŞAM
İÇİN YERİNİZİ
AYIRTIN



YAŞAM ALANINIZ SİZİN SEÇİMİNİZ

YÜKSEK GÜVENLİKLİ YAŞAM ALANLARI ●

ESTETİK PEYZAJ UYGULAMALARI ●

PANORAMİK DENİZ MANZARASI ●

SOSYAL TESİS OLANAKLARI ●

AÇIK YÜZME HAVUZU ●

ÇOCUK OYUN ALANI ●

AKILLI EV SİSTEMİ ●

KAPALI OTOYOL ●



EŐSİZ BİR MANZARA

DENİZDEN GELEN
HUZUR VE MUTLULUK



ADLIYENİN TAM KARŐSISINDA
OFİSİNİZ VE EVİNİZ HAZIR

PEKİ SİZ ?

OFİS VE KONUT OLARAK
KULLANİLECEĐİNİZ
ESNEK TASARIMLAR



ÇOCUKLARINIZ İÇİN GÜVENLİ BİR YUVA

ÇOCUKLARINIZ SİTENİZE AİT BAHÇEDE
ÖZGÜRCE DOLAŞIP, DOĞANIN VE
FARKLI PEYZAJ UYGULAMALARININ
TADINI ÇIKARABİLECEK.

YAŞITLARIYLA BİR ARAYA GELİP
AYNI ZAMANDA KENDİLERİNE
AİT ÇOCUK PARKINDA DOYASIYA
VAKİT GEÇİREBİLECEK.



İSTANBUL, ANKARA, İZMİR
OTOBAN GİRİŞLERİNİN
YANINDA

MÜKEMMEL BİR LOKASYON



ZAMAN KAZANDIRAN BİR
YAŞAM ÇOK YAKININDA

GEMLİK ADALET SARAYI	1 DK
U.Ü. GEMLİK KAMPÜSÜ	5 DK
TOGG	5 DK
GEMLİK SANAYİ	5 DK
BURSA	15 DK
YALOVA	20 DK
GEBZE	25 DK
İSTANBUL	45 DK



TATİL TADINDA BİR YAŞAM

AÇIK YÜZME HAVUZU ●

HAMAM ●

SAUNA ●

BUHAR ODASI ●

RELAXING ROOM ●

SPOR SALONU ●

RESTORAN ●



DAHA KEYİFLİ
ANLARA
HAZIR MISINIZ ?



KAFELER, RESTORANLAR,
MARKETLER BU PROJEDE
SİZLERİ BEKLİYOR.

SABAH KAHVENİZİ DENİZ
MANZARASI EŞLİĞİNDE İÇMEYE
NE DERSİNİZ ?



AİLENİZ İÇİN ESTETİK YAŞAM ALANLARI

KEYİFLİ YÜRÜYÜŞ YOLLARINA EŞLİK
EDEN DİKEY BAHÇELER VE GENİŞ
YEŞİL ALANLAR

DENİZ KOKUSUNU İÇİNİZE
ÇEKEBİLECEĞİNİZ SEYİR
TERASLARI





SOSYAL TESİSLER

● Yüzme havuzu, hamam, sauna, buhar odası, relaxing room, spor salonu ve restoranın da bulunduğu sosyal tesis tüm ihtiyaçlarınıza cevap verecek şekilde tasarlandı.





SOSYAL TESİSLER

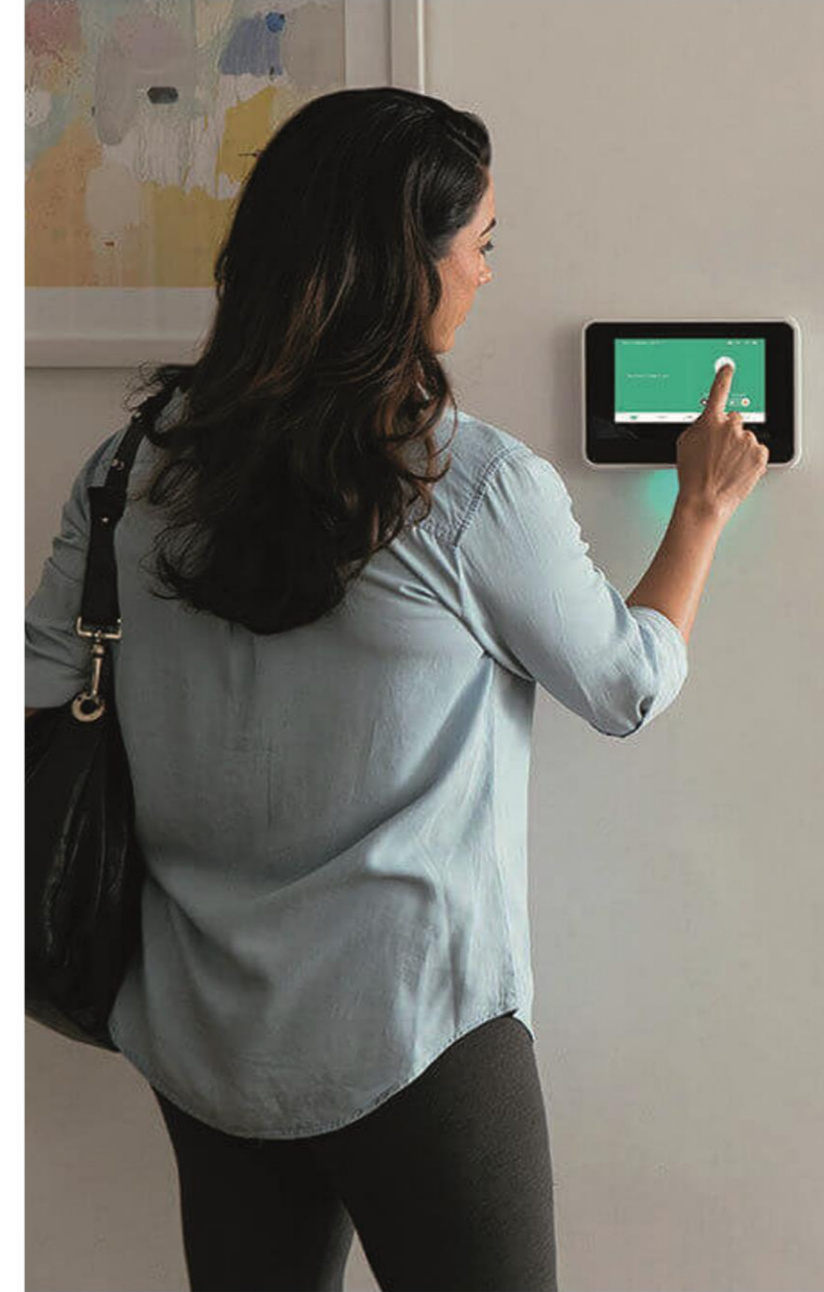
● Tatil tadında sağlıklı bir yaşam artık evinizde. Farklı zevklere hitap eden, lüks ve konforu içinde barındıran sosyal yaşam kompleksi sizlere hizmet verecek.





AKILLI EV SİSTEMLERİ

● Akıllı ev sistemleri ile bütün bileşenlerin entegrasyonu evinizde. Ev otomasyon sistemine uyumlu tüm cihazlarınız istek ve alışkanlıklarınıza uyum içinde çalışır.





YÜKSEK GÜVENLİK ÖNLEMLERİ

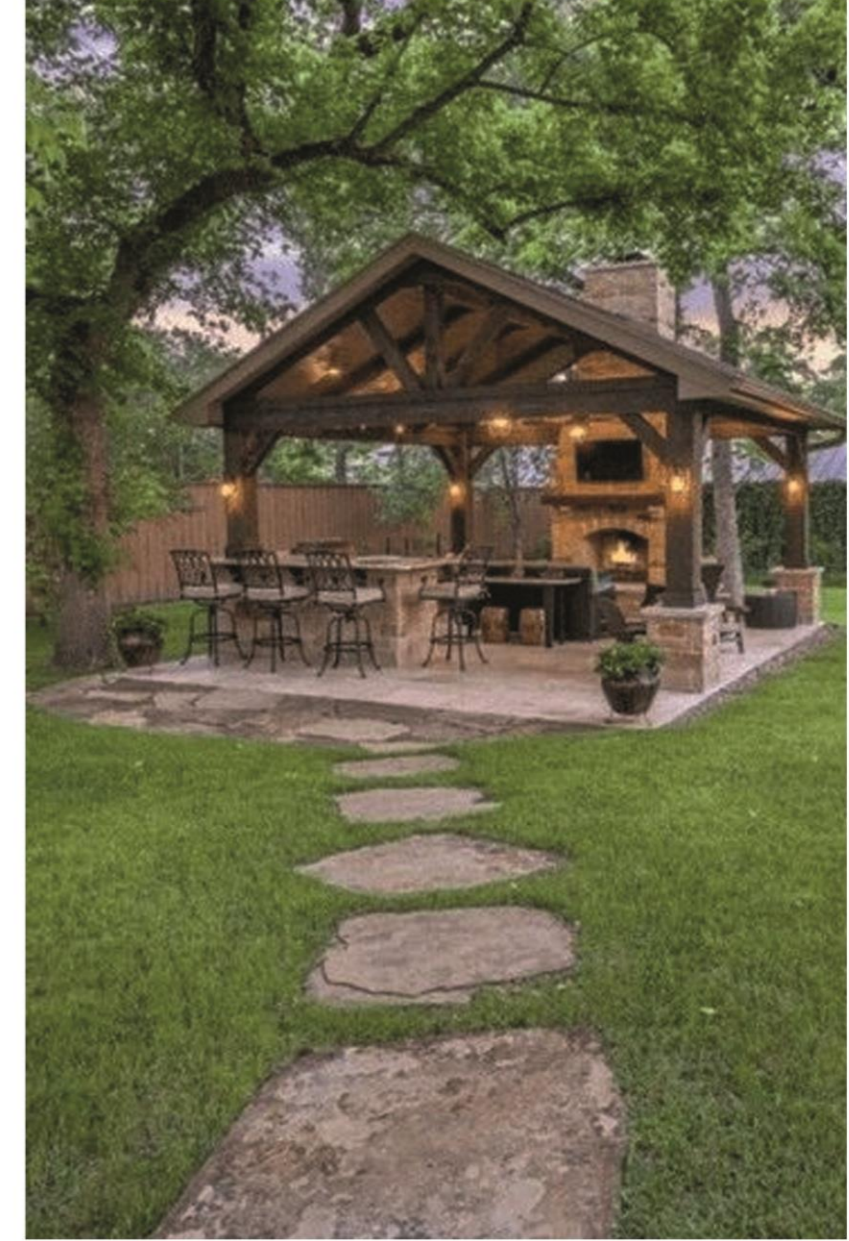
● Sitenin tüm yaya ve araç giriş noktaları profesyonel ekiplerin gözetiminde olacak. Aynı zamanda projemiz kapalı devre kamera sistemi ile takip edilecektir.





DOĞAYLA İÇ İÇE BİR YAŞAM

● Proje alanının %60'ı yeşil olarak ayrıldı. Estetik peyzaj uygulamalarıyla site daha keyifli hale geldi. Dikey bahçeler, seyir terasları özgürce dolaşmanız, manzaranın tadını çıkarmanız için sizi bekliyor.



KUŞ BAKIŞI

Öz Ufuk
HİSAR
Life



7 BLOK

123 BAĞIMSIZ BÖLÜM



A BLOK

B BLOK

C BLOK

D BLOK

E BLOK

F BLOK

G BLOK

SOSYAL TESİS

OYUN ALANI

PEYZAJ ALANI

KAFELER

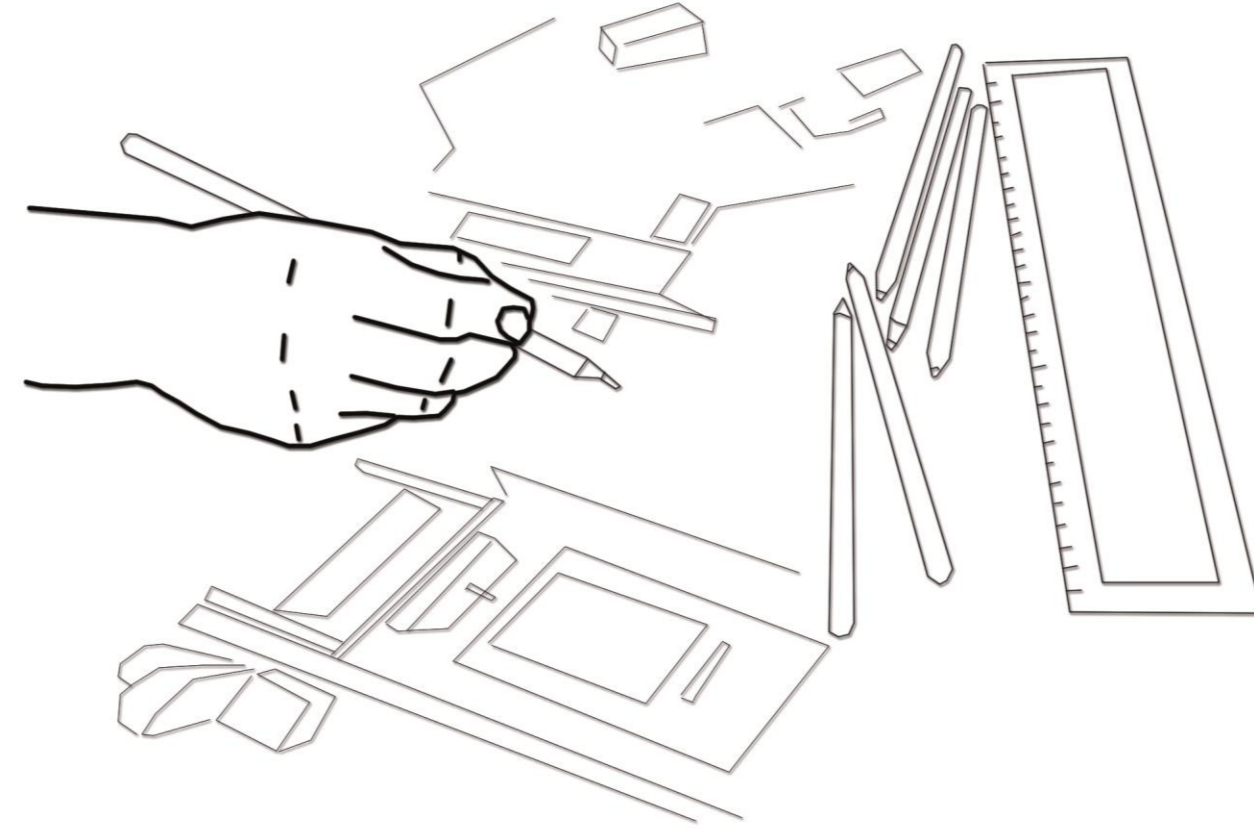
RESTORANLAR

MARKETLER

Öz Ufuk
HİSAR
Life

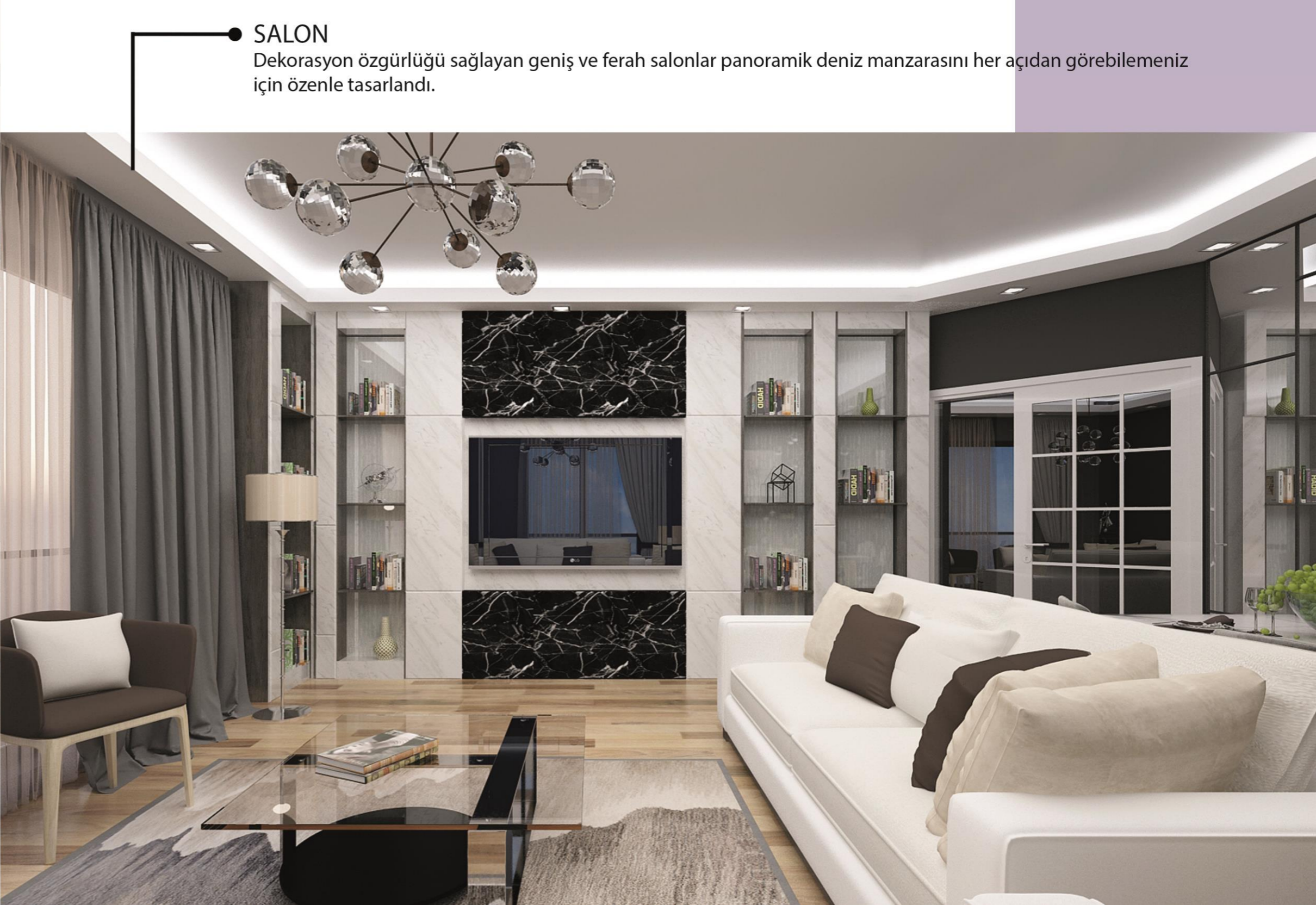
• İÇ MEKAN TASARIMLARI

HAYALİNİZDEKİ MEKANLARI TASARLIYORUZ



Dilerseniz iç mekan tasarımında renk, mobilya seçimi, genel uyum, aksesuar ve mekansal stil konusunda mimari ekibimizden fikir alabilir ya da evinizi en iyi şekilde tasarlamak ve stilinizi keşfedip yaşam alanlarınızı işlevsel hale getirebilmek için kendinizi uzman mimar ve iç mimarlarımızın sihirli ellerine teslim edebilirsiniz.





SALON

Dekorasyon özgürlüğü sağlayan geniş ve ferah salonlar panoramik deniz manzarasını her açıdan görebilemeniz için özenle tasarlandı.

Deniz kokusunu salonunuzda hissedin ...



SALON

Ferah kullanım alanınızı istediğiniz tarzda mobilyalarınız ile rahatlıkla dekore edebilirsiniz.



MUTFAK

Konfor ve zarıflıđın bir araya geldiđi mutfaklarınızda deniz manzarası eřliđinde yaptırđınız yemekler artık daha lezzetli.

BANYO

Her ayrıntısı özenle düřünölmüş řık ve kullanıřlı banyolarınız ...



Yeni bir güne gülümseyerek uyanın ...



YATAK ODASI

Her ayrıntısında huzurun saklı olduğu şık ve modern yaşam alanınız otel konforunda ev hayatını size sunmak için hazırlanıyor.



GENÇ ODASI

Ailenin genç bireylerinin tüm isteklerine uyumlu ferah odalar.

ÇOCUK ODASI

Ailenizin neşe dolu küçük üyelerinin konforlu yaşam alanları da en az onlar kadar eğlenceli.



Öz Ufuk
HİSAR
Life

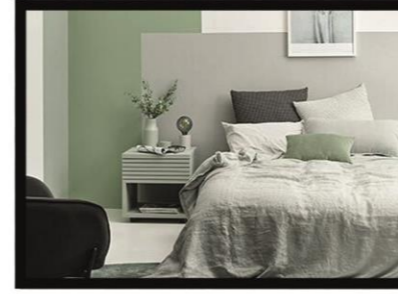
● KAT PLANLARI



● 3+1 NORMAL DAİRE



● 3+1 DUBLEKS DAİRE



● 3+1 BAHÇE DUBLEKS DAİRE



● 2+1 BAHÇE DUBLEKS DAİRE



● 1+1 DAİRE



● 2+1 LOFT DAİRE





A-B-C BLOK ZEMİN KAT 3+1

Sosyal tesis kullanım hakkı
1 araçlık kapalı otopark kullanım hakkı

1-2 Nolu Daire
Brüt Alan: 144.27 m²
Net Alan: 130.51 m²



1-2 NOLU DAİRE

SALON	31.27 m ²
MUTFAK	11.37 m ²
ODA 1	10.66 m ²
ODA 2	10.39 m ²
EBV. ODA	15.16 m ²
EBV. BANYO	3.53 m ²
BANYO	4.27 m ²
GİRİŞ HOLÜ	9.69 m ²
GECE HOLÜ	2.58 m ²
BALKON 1	17.07 m ²
BALKON 2	14.52 m ²





Sosyal tesis kullanım hakkı
1 araçlık kapalı otopark kullanım hakkı

A-B-C BLOK NORMAL KAT 3+1

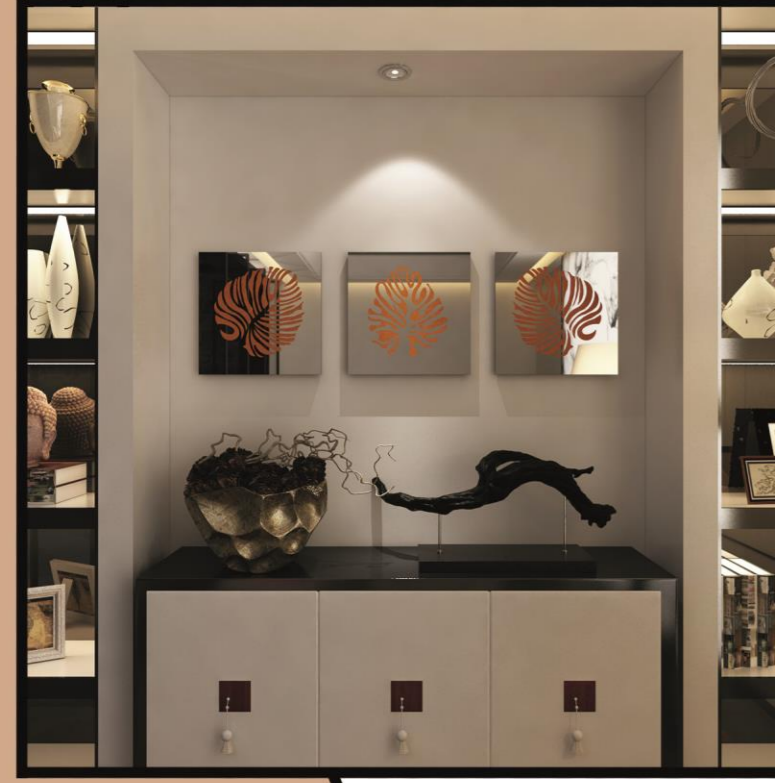
3-4-5-6-7-8 Nolu Daire
Brüt Alan: 150.57m²
Net Alan: 136.28 m²



3-4-5-6-7-8 NOLU DAİRE

SALON	31.27 m ²
MUTFAK	11.37 m ²
ODA 1	10.66 m ²
ODA 2	10.39 m ²
EBV. ODA	18.98 m ²
EBV. BANYO	2.92 m ²
BANYO	5.27 m ²
GİRİŞ HOLÜ	9.69 m ²
GECE HOLÜ	2.58 m ²
BALKON 1	17.07 m ²
BALKON 2	16.08 m ²





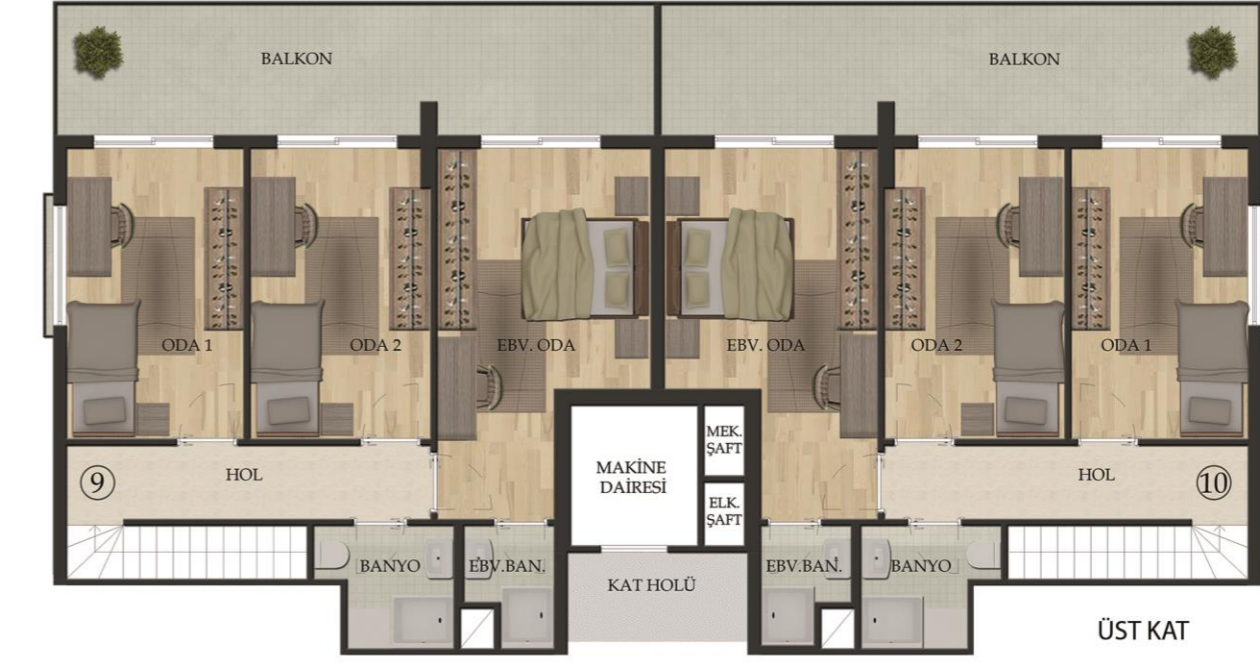
A-B-C BLOK DUBLEKS 3+1 TİP 1

Sosyal tesis kullanım hakkı
1 araçlık kapalı otopark kullanım hakkı

9-10 Nolu Daire
Brüt Alan: 155.22 m²
Net Alan: 134.19 m²



ALT KAT	
SALON	31.27 m ²
MUTFAK	11.37 m ²
WC	2.16 m ²
GİRİŞ HOLÜ	4.69 m ²
BALKON	17.07 m ²



ÜST KAT	
ODA 1	11.52 m ²
ODA 2	11.65 m ²
EBV. ODA	14.93 m ²
EBV. BANYO	2.11 m ²
BANYO	3.34 m ²
HOL	6.08 m ²
BALKON	18.00 m ²





A-B-C BLOK DUBLEKS 3+1 TİP 2

Sosyal tesis kullanım hakkı
1 araçlık kapalı otopark kullanım hakkı

11-12 Nolu Daire
Brüt Alan: 142.54 m²
Net Alan: 121.26 m²



ALT KAT



ÜST KAT

ALT KAT

SALON	30.60 m ²
MUTFAK	13.94 m ²
WC	1.73 m ²
GİRİŞ HOLÜ	2.59 m ²
HOL	4.51 m ²
BALKON	6.59 m ²

ÜST KAT

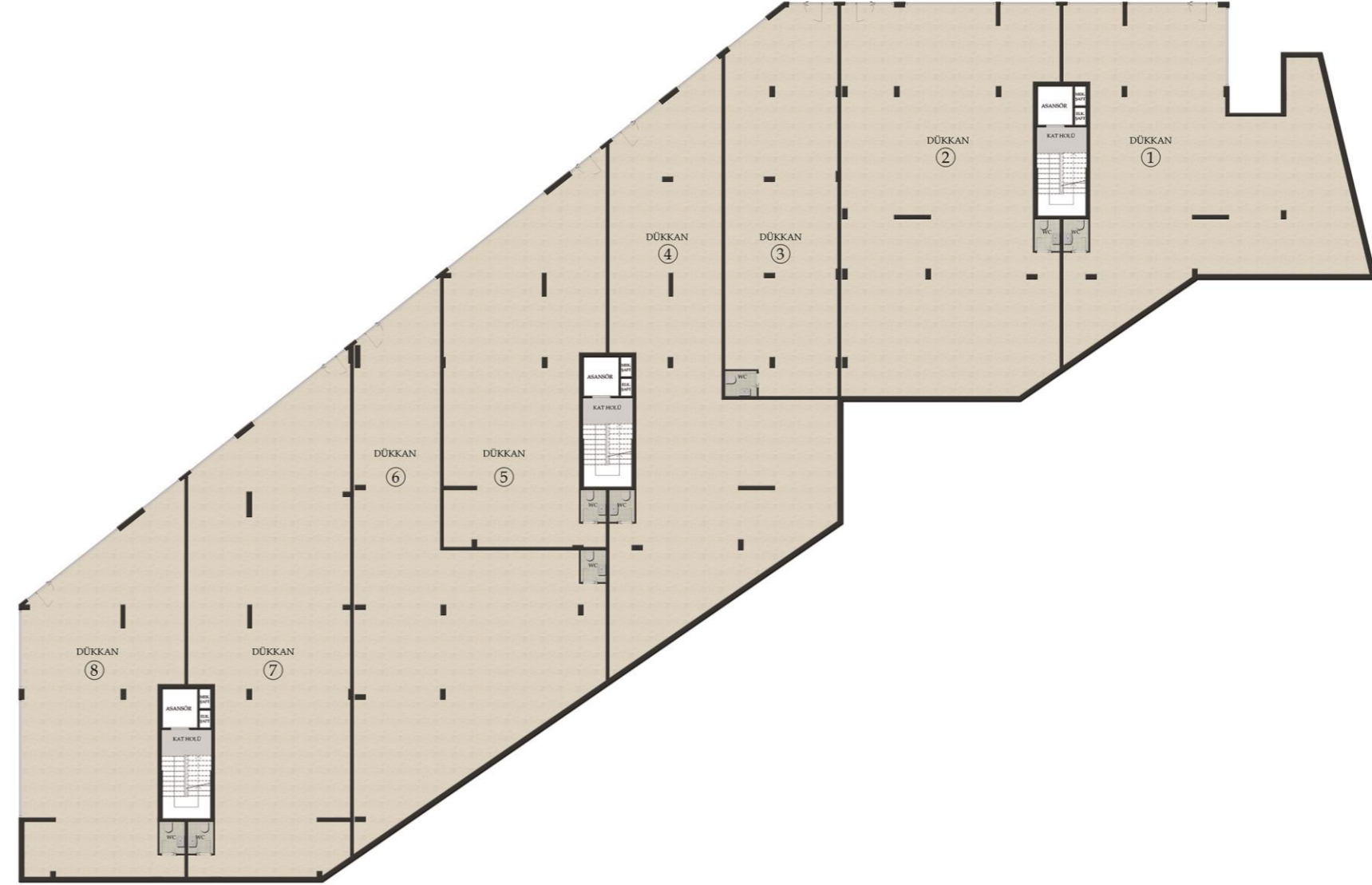
ODA 1	8.38 m ²
ODA 2	9.84 m ²
EBV. ODA	12.81 m ²
EBV. BANYO	2.52 m ²
BANYO	4.21 m ²
HOL	7.46 m ²
BALKON	16.08 m ²





A-B-C BLOK 1. BODRUM KAT

- 1 Nolu Dükkan
Brüt Alan:214.68 m²
- 2 Nolu Dükkan
Brüt Alan:247.11 m²
- 3 Nolu Dükkan
Brüt Alan:229.65 m²
- 4 Nolu Dükkan
Brüt Alan:234.19 m²
- 5 Nolu Dükkan
Brüt Alan:255.23 m²
- 6 Nolu Dükkan
Brüt Alan:231.47 m²
- 7 Nolu Dükkan
Brüt Alan:218.29 m²
- 8 Nolu Dükkan
Brüt Alan:157.63 m²



1 NOLU DÜKKAN

DÜKKAN	195.43 m ²
WC	2.29 m ²

2 NOLU DÜKKAN

DÜKKAN	233.90 m ²
WC	2.29 m ²

3 NOLU DÜKKAN

DÜKKAN	121.17 m ²
WC	2.29 m ²

4 NOLU DÜKKAN

DÜKKAN	217.72 m ²
WC	2.29 m ²

5 NOLU DÜKKAN

DÜKKAN	144.66 m ²
WC	2.29 m ²

6 NOLU DÜKKAN

DÜKKAN	215.84 m ²
WC	2.29 m ²

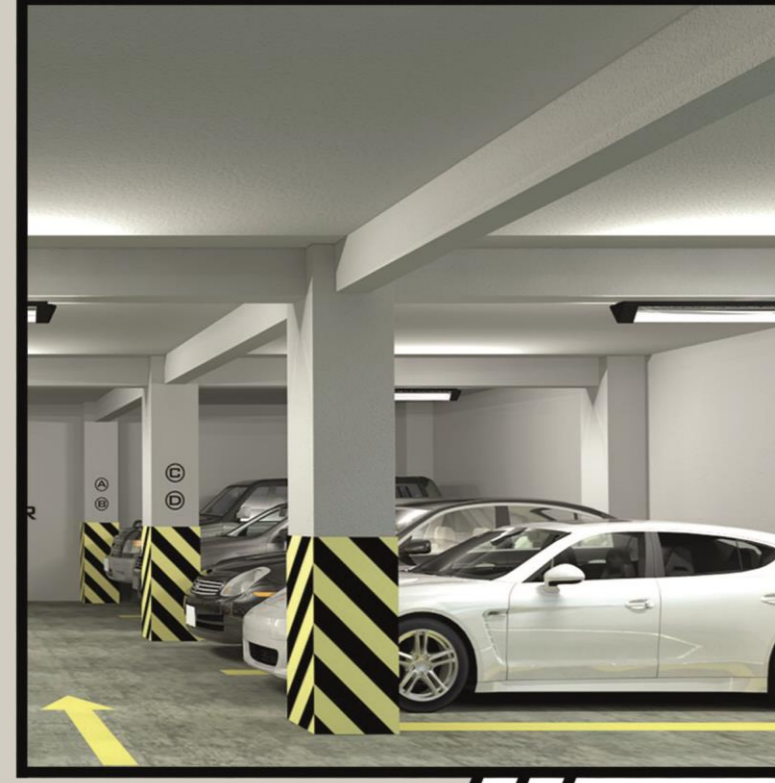
7 NOLU DÜKKAN

DÜKKAN	204.69 m ²
WC	2.29 m ²

8 NOLU DÜKKAN

DÜKKAN	144.27 m ²
WC	2.29 m ²





A-B-C BLOK 2. BODRUM KAT

Kapalı Otopark
Brüt Alan: 2150.71 m²
Net Alan: 1854.39 m²





D-E BLOK 3+1 BAHÇE DUBLEKS TİP 1

Sosyal tesis kullanım hakkı
1 araçlık kapalı otopark kullanım hakkı

1 Nolu Daire
Brüt Alan: 154.77 m²
Net Alan: 132.81 m²



ALT KAT	
SALON	30.25 m ²
MUTFAK	11.37 m ²
WC	2.16 m ²
GİRİŞ HOLÜ	4.69 m ²
BALKON	16.75 m ²

ÜST KAT	
ODA 1	12.76 m ²
ODA 2	12.36 m ²
EBV. ODA	17.15 m ²
EBV. BANYO	2.57 m ²
BANYO	3.34 m ²
HOL	5.91 m ²
BALKON	13.50 m ²





D-E BLOK 3+1 BAHÇE DUBLEKS TİP 2

Sosyal tesis kullanım hakkı
1 araçlık kapalı otopark kullanım hakkı

2 Nolu Daire
Brüt Alan: 151.57 m²
Net Alan: 129.49 m²



ALT KAT



ÜST KAT

ALT KAT

SALON	30.25 m ²
MUTFAK	11.37 m ²
WC	1.69 m ²
GİRİŞ HOLÜ	4.69 m ²
BALKON	16.75 m ²

ÜST KAT

ODA 1	12.76 m ²
ODA 2	12.36 m ²
EBV. ODA	14.98 m ²
EBV. BANYO	1.89 m ²
BANYO	3.34 m ²
HOL	5.91 m ²
BALKON	13.50 m ²





D-E BLOK 1+1 DAİRE

Sosyal tesis kullanım hakkı
1 araçlık kapalı otopark kullanım hakkı

3 Nolu Daire
Brüt Alan: 68.44 m²
Net Alan: 61.08 m²



3 NOLU DAİRE

SALON	17.15 m ²
MUTFAK	7.79 m ²
BANYO	3.09 m ²
GİRİŞ HOLÜ	4.62 m ²
HOL	4.12 m ²
ODA	9.79 m ²
BALKON	14.52 m ²





D-E BLOK 2+1 BAHÇE DUBLEKS DAİRE

Sosyal tesis kullanım hakkı
1 araçlık kapalı otopark kullanım hakkı

4 Nolu Daire
Brüt Alan: 161.70 m²
Net Alan: 140.26 m²



ALT KAT



ÜST KAT

ALT KAT

SALON	37.34 m ²
MUTFAK	13.60 m ²
WC	1.73 m ²
HOL	4.51 m ²
GİRİŞ HOLÜ	2.59 m ²
BALKON	25.47 m ²

ÜST KAT

ODA	9.84 m ²
EBV. ODA	17.15 m ²
EBV. BANYO	3.09 m ²
BANYO	4.21 m ²
HOL	6.21 m ²
BALKON	14.52 m ²





D-E BLOK NORMAL KAT 3+1

Sosyal tesis kullanım hakkı
1 araçlık kapalı otopark kullanım hakkı

5-6-7-8-9-10-11-12 Nolu Daire
Brüt Alan: 150.57m²
Net Alan: 136.28 m²



5-6-7-8-9-10-11-12 NOLU DAİRE

SALON	31.27 m ²
MUTFAK	11.37 m ²
ODA 1	10.66 m ²
ODA 2	10.39 m ²
EBV. ODA	18.98 m ²
EBV. BANYO	2.92 m ²
BANYO	5.27 m ²
GİRİŞ HOLÜ	9.69 m ²
GECE HOLÜ	2.58 m ²
BALKON 1	17.07 m ²
BALKON 2	16.08 m ²

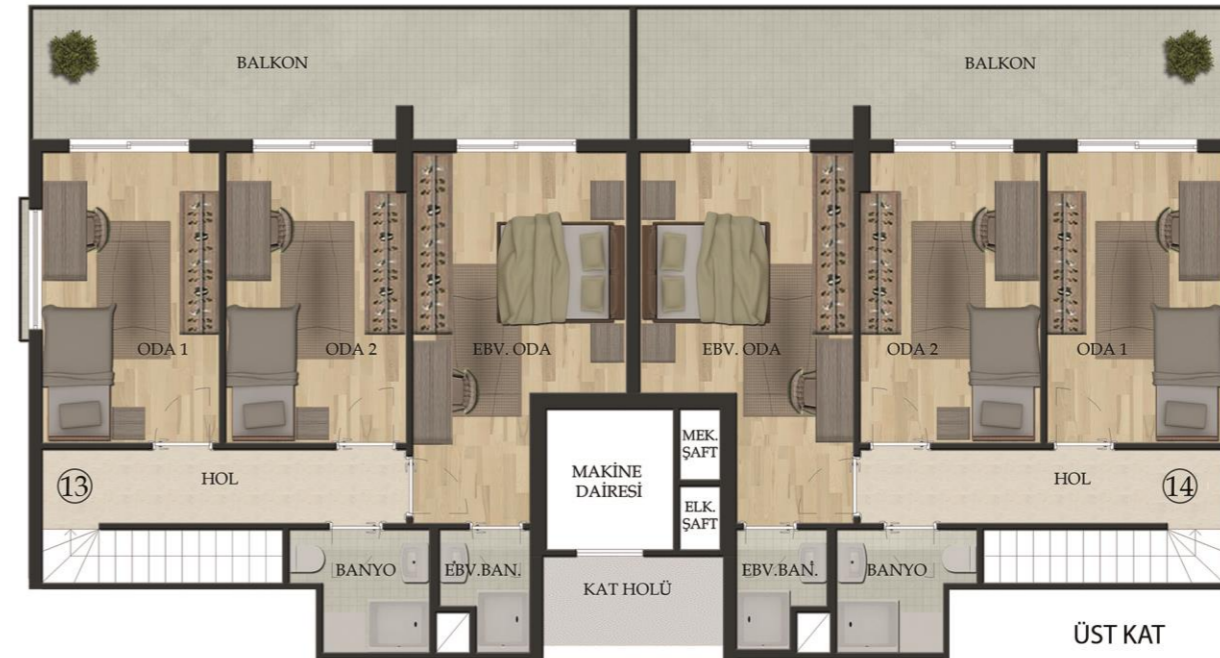




D-E BLOK DUBLEKS 3+1 TİP 1

Sosyal tesis kullanım hakkı
1 araçlık kapalı otopark kullanım hakkı

13-14 Nolu Daire
Brüt Alan: 155.22 m²
Net Alan: 134.19 m²



ALT KAT

SALON	31.27 m ²
MUTFAK	11.37 m ²
WC	2.16 m ²
GİRİŞ HOLÜ	4.69 m ²
BALKON	17.07 m ²

ÜST KAT

ODA 1	11.52 m ²
ODA 2	11.65 m ²
EBV. ODA	14.93 m ²
EBV. BANYO	2.11 m ²
BANYO	3.34 m ²
HOL	6.08 m ²
BALKON	18.00 m ²





D-E BLOK DUBLEKS 3+1 TİP 2

Sosyal tesis kullanım hakkı
1 araçlık kapalı otopark kullanım hakkı

15-16 Nolu Daire
Brüt Alan: 142.54 m²
Net Alan: 121.26 m²



ALT KAT



ÜST KAT

ALT KAT

SALON	30.60 m ²
MUTFAK	13.94 m ²
WC	1.73 m ²
GİRİŞ HOLÜ	2.59 m ²
HOL	4.51 m ²
BALKON	6.59 m ²

ÜST KAT

ODA 1	8.38 m ²
ODA 2	9.84 m ²
EBV. ODA	12.81 m ²
EBV. BANYO	2.52 m ²
BANYO	4.21 m ²
HOL	7.46 m ²
BALKON	16.08 m ²

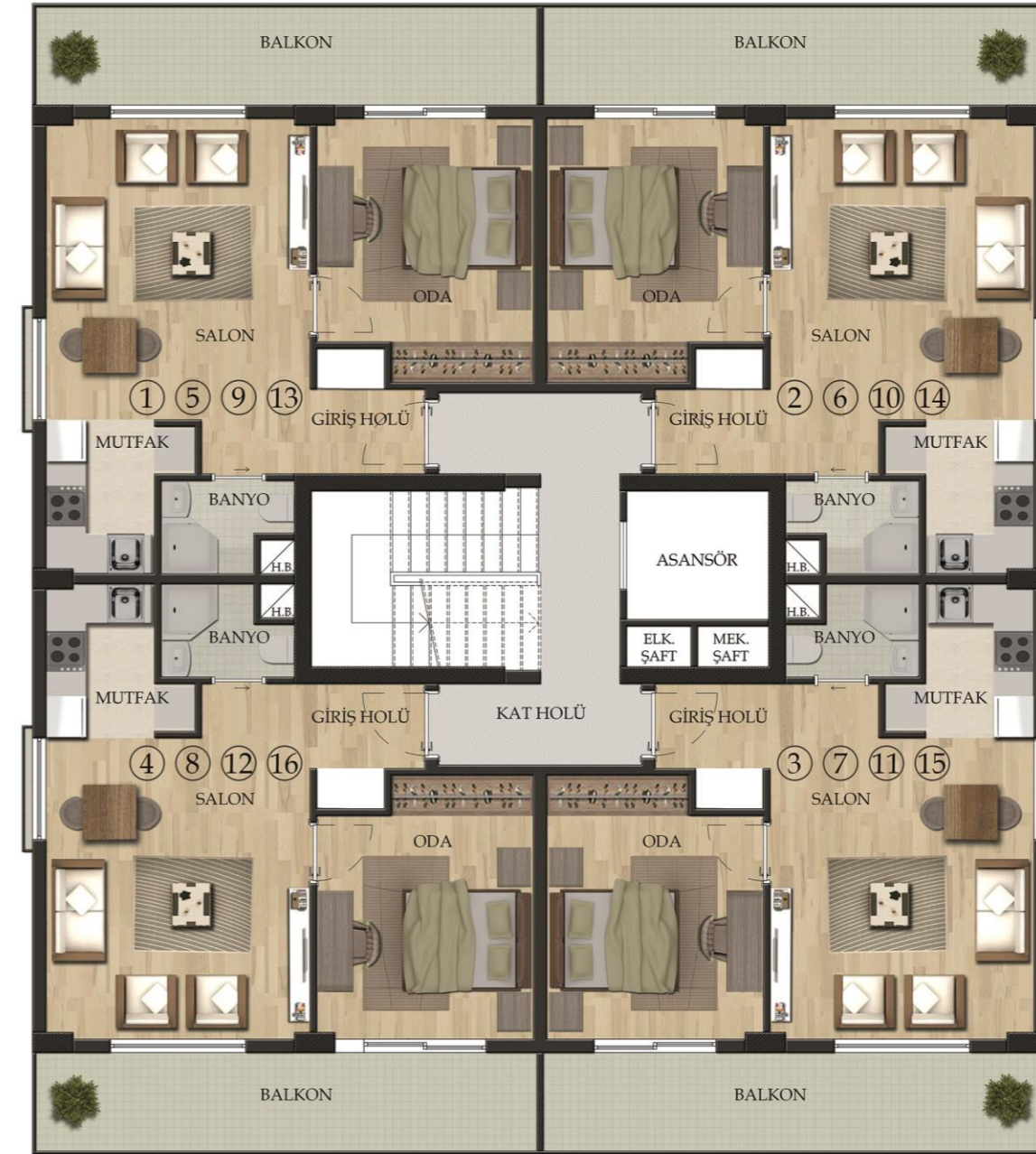




F-G BLOK 1+1 KONUT

Sosyal tesis kullanım hakkı
1 araçlık kapalı otopark kullanım hakkı

1-2-3-4-5-6-7-8-9-10-11-12
13-14-15-16 Nolu Daire
Brüt Alan: 56.79 m²
Net Alan: 50.62 m²



1-2-3-4-5-6-7-8-9-10-11-12
13-14-15-16 NOLU DAİRE

SALON	18.57 m ²
MUTFAK	4.03 m ²
ODA	11.79 m ²
BANYO	2.34 m ²
GİRİŞ HOLÜ	2.72 m ²
BALKON	11.17 m ²





F-G BLOK LOFT 2+1 KONUT

Sosyal tesis kullanım hakkı
1 araçlık kapalı otopark kullanım hakkı

17-18-19-20 Nolu Daire
Brüt Alan: 104.56 m²
Net Alan: 71.84 m²



ALT KAT



ÜST KAT

ALT KAT

SALON 16.64 m²
MUTFAK 4.79 m²
GİRİŞ HOLÜ 2.72 m²
ODA 11.79 m²
BALKON 11.17 m²

ÜST KAT

ODA 16.80 m²
BANYO 4.68 m²
HOL 3.85 m²



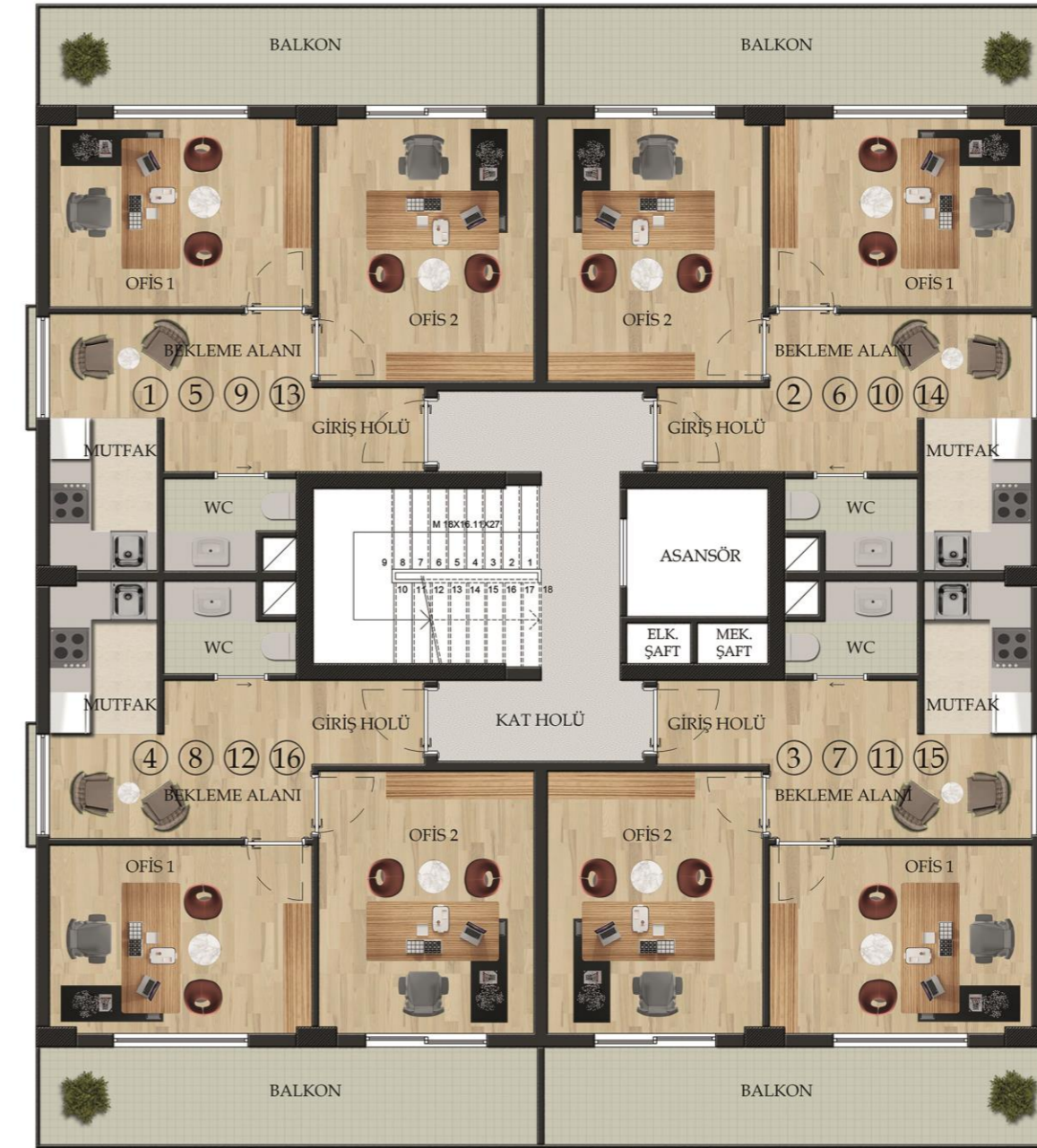


F-G BLOK 2+1 OFİS

Sosyal tesis kullanım hakkı

1 araçlık kapalı otopark kullanım hakkı

1-2-3-4-5-6-7-8-9-10-11-12
13-14-15-16 Nolu Ofis
Brüt Alan: 56.79 m²
Net Alan: 50.30 m²



1-2-3-4-5-6-7-8-9-10-11-12
13-14-15-16 NOLU OFİS

OFİS 1	10.85 m ²
OFİS 2	12.45 m ²
BEKLEME ALANI	7.80 m ²
WC	2.34 m ²
MUTFAK	3.61 m ²
GİRİŞ HOLÜ	2.08 m ²
BALKON	11.17 m ²





F-G BLOK LOFT 2+1 OFİS

Sosyal tesis kullanım hakkı
1 araçlık kapalı otopark kullanım hakkı

17-18-19-20 Nolu Daire
Brüt Alan: 104.56 m²
Net Alan: 72.36 m²



ALT KAT



ÜST KAT

ALT KAT

OFİS 1 12.45 m²
BEKLEME 16.64 m²
MUTFAK 4.79 m²
GİRİŞ HOLÜ 2.12 m²
BALKON 11.17 m²

ÜST KAT

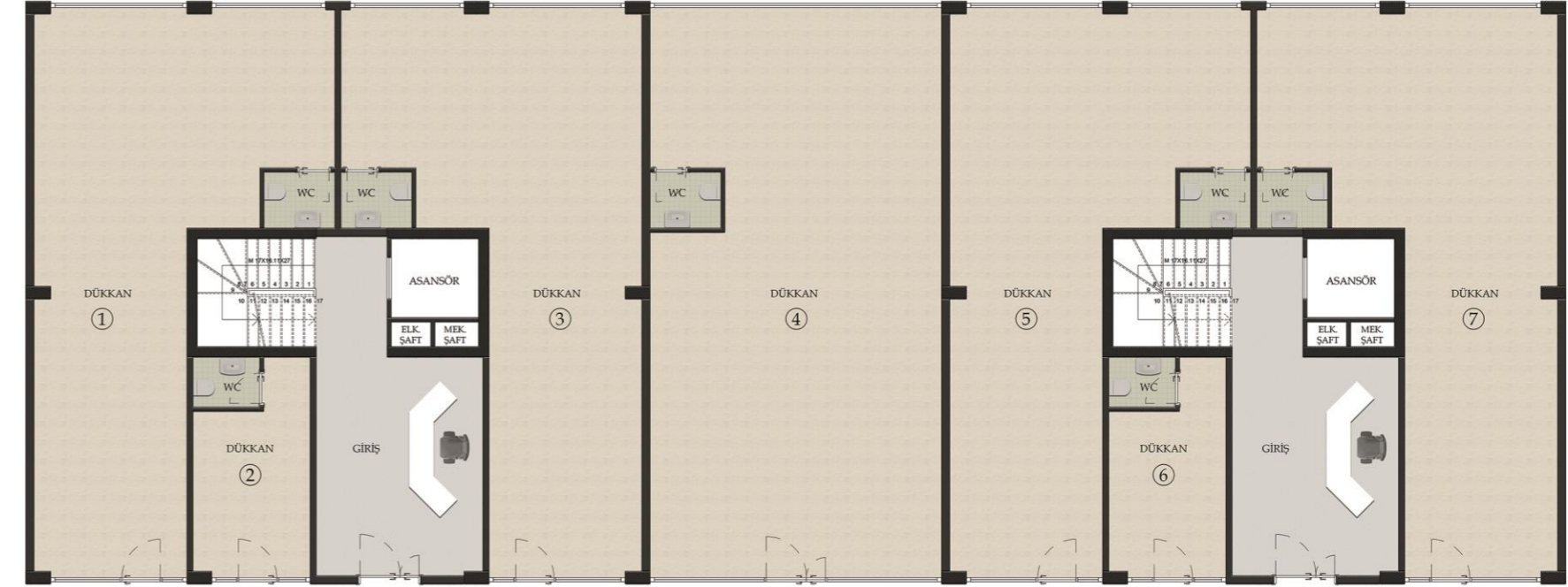
OFİS 2 16.80 m²
WC 2.07 m²
ARŞİV 2.47 m²
HOL 3.85 m²





F-G BLOK 1. BODRUM KAT

- 1 Nolu Dükkan
Brüt Alan: 75.18 m²
- 2 Nolu Dükkan
Brüt Alan: 16.49 m²
- 3 Nolu Dükkan
Brüt Alan: 73.76 m²
- 4 Nolu Dükkan
Brüt Alan: 100.80 m²
- 5 Nolu Dükkan
Brüt Alan: 73.76 m²
- 6 Nolu Dükkan
Brüt Alan: 16.49 m²
- 7 Nolu Dükkan
Brüt Alan: 75.18 m²



1 NOLU DÜKKAN

DÜKKAN 66.16 m²
WC 2.29 m²

2 NOLU DÜKKAN

DÜKKAN 12.61 m²
WC 1.92 m²

3 NOLU DÜKKAN

DÜKKAN 66.16 m²
WC 2.29 m²

4 NOLU DÜKKAN

DÜKKAN 93.11 m²
WC 2.29 m²

5 NOLU DÜKKAN

DÜKKAN 66.16 m²
WC 2.29 m²

6 NOLU DÜKKAN

DÜKKAN 12.61 m²
WC 1.92 m²

7 NOLU DÜKKAN

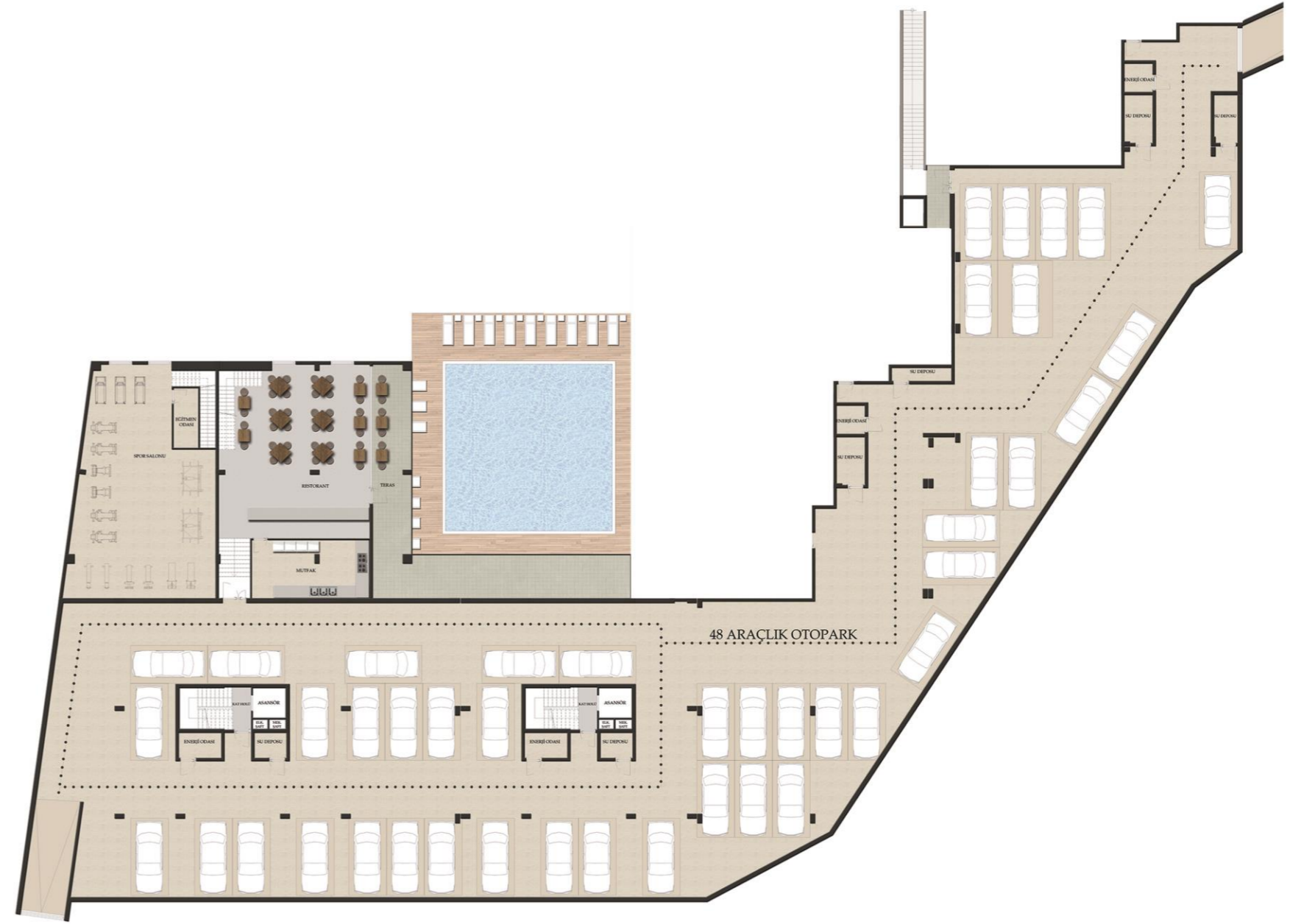
DÜKKAN 66.16 m²
WC 2.29 m²





D-E-F-G BLOK 2. BODRUM KAT

● Kapalı Otopark
Brüt Alan: 1584.26 m²
Net Alan: 1424.93 m²





SOSYAL TESİSLER

- Hamam ●
 - Sauna ●
 - Buhar Odası ●
 - Relaxing Room ●
 - Spor Salonu ●
 - Restorant ●
- Brüt Alan: 849.31 m²
Net Alan: 741.51 m²



SOSYAL TESİS

HAMAM	22.76 m ²
ILIKLIK	22.71 m ²
SAUNA	10.54 m ²
BUHAR ODASI	10.54 m ²
RELAXING ROOM	13.92 m ²
DEPO-PERSONEL	8.24 m ²
BAY SOYUNMA	21.62 m ²
BAYAN SOYUNMA	21.67 m ²
GİRİŞ	24.00 m ²
VİTAMİN BAR	20.15 m ²
AÇIK HAVUZ	121.00 m ²
SPOR SALONU	112.45 m ²
EĞİTİMEN ODASI	6.00 m ²
RESTORANT	97.08 m ²
MUTFAK	27.75 m ²
TERAS	71.60 m ²



HİSAR LIFE
by özafak
NEREDE ?





**YÜKSELEN
GEMLİK'TE**

YERİNİZİ ALIN

Öz Ufuk
HİSAR
Life


HİSAR LIFE
by özufuk



ÖZUFUK

İNŞAAT & TAAHHÜT

BİZ KİMİZ ?

2003 yılından itibaren inşaat sektöründe hizmet veren Öz Ufuk İnşaat yurt içi ve yurt dışında bir çok projeyi başarıyla tamamlayarak inşaat sektörünün güven duyulan markalarından biri haline gelmiştir.

Kurulduğu günden bugüne kadar projelendirme, ağır makine için yapısal temel, çelik yapılar, beton köprü ve viyadükler, proses ekipmanları, tesisat borulama sistemleri, mühendislik hizmetleri yaparak istikrarlı bir şekilde büyümekte ve yeni projeler için teknik yeterliliğini ve kapasitesini arttırmaya devam etmektedir.

Öz Ufuk İnşaat olarak yaptığımız her işin, yapılacak bir sonraki işin referansı olacağını bilinç ve sorumluluğuyla hareket etmekteyiz. Bunun sonucu olarak geriye dönüp baktığımızda güzel işler yapmanın haklı gururunu ve mutluluğunu yaşamaktayız.

Şirketimiz, tüm çalışma sahalarında öncelikle insan güvenliğini temel alan sıfır kaza hedefine ulaşma ve sürdürme ortak felsefesini paylaşmaktadır.

Öz Ufuk İnşaat, liderliği hedefleyen değerlerinin bütünüyle bir parçası olarak, ileri teknoloji ve bilginin etkin kullanımına önem vermektedir.

Şimdi de Hisar Life projemiz konsept ve vizyonu ile Gemlik'te bir ilk olacak. Öz Ufuk İnşaat olarak çıktığımız bu yolda bir yaşam alanının nasıl olması gerektiğini düşlerken, sizlerin isteklerini göz önüne aldık. Ailenizle huzur içinde yaşayacağınız, ihtiyaçlarınızı kolaylıkla karşılayabileceğiniz, konforun ve lüksün her metrekareye sindiği bu projeyi size özel hazırladık.

Konforun ve doğanın bir arada olduğu bir yaşam alanı Hisar'da sizleri bekliyor.

Saygılarımızla.



NEDEN ?



HİSAR LIFE
by özufak



HAKİM DENİZ MANZARASI



SOSYAL YAŞAM
ALANLARININ
ÇEŞİTLİLİĞİ



REKREASYON ALAN
ZENGİNLİĞİ



ULAŞIM KOLAYLIĞI



ÇAĞININ ÖTESİNDE TASARLANMIŞ
MODERN MİMARİSİ



YÜKSEK KALİTE
MALZEME SEÇİMİ

TEKNİK ŞARTNAME

*Katlar ve bağımsız bölümler arasında asgari TSE standartları baz alınacak şekilde taş yünü vb. birinci sınıf ısı ve ses yalıtım malzemesi uygulanacaktır.

*Projenin tüm bağımsız bölümlerinde uygulanacak mutfak dolapları birinci sınıf lake malzemeden üretilecektir.

*Yaşam alanlarının salon, mutfak, hol ve tüm odalarının zemini kalite sınıfı yüksek kabul edilen parke ile kaplanacaktır.

*Yaşam alanlarının tüm ıslak hacimleri birinci sınıf seramik olan Seranit, Vitra, Kütahya Seramik ya da muadili markalar tercih edilecektir.

*Yaşam alanlarının teknik projelerinde yer alan gerekli bölümlerde Eca, Artema ya da muadili markaların armatür ürünleri tercih edilecektir.

*Konut alanlarının dış ortamla birinci dereceden bağlantısı olan bölümlerde (balkon, teras) birinci sınıf seramik kullanılacaktır.

*Kat holü vb. ortak sirkülasyon alanlarında kalite sınıfı yüksek kabul edilen mermer ya da seramik malzemeler kullanılacaktır.

*Projede uygulanacak asansörler Mitsubishi, Uludağ ya da muadili markalardan tercih edilecektir.

*Üretilen tüm konutlarda akıllı ev yapısı (ısıtma, klima, aydınlatma, güvenlik sistemleri) hazır olarak sunulacaktır.

*Projenin tüm bağımsız bölümlerinde iç ve dış cephede Jotun marka boya kullanılacaktır.

*Konutlar yerden ısıtma sistemi ile ısıtılacaktır.

*Tüm konutlarda ankastre set yer alacaktır.

*Bağımsız bölümlerde telefon, internet ve televizyon kullanım alt yapısı azami sayıda projelendirilerek imal edilecektir.

*Projenin tüm bağımsız bölümlerine 1 adet kapalı otopark tahsis edilecektir.

*Tüm yaşam alanlarında pencere sistemi olarak üst sınıf malzemelerle Kömmerling, Winsa, Pimapen ya da muadili markalar tercih edilecektir.

*Tüm konut alanları ve ticari alanların ortak sirkülasyon alanları ve kaçış hollerinde jeneratör bağlantısıyla kesintisiz elektrik arzı sağlanacaktır. Kalite standartları dahilinde tüketim değerlerini karşılayacak jeneratör tesis edilecektir.

*Projede yaşamın başlamasıyla birlikte profesyonel site yönetimi kurulacak ve site yönetimi organize edilecektir.

*Projenin tamamında son Bina Deprem Yönetmeliği'ne uygun üretim yapılacaktır.

*Tüm konut alanları imalatçıdan kaynaklı problemlere karşı 5 (beş) yıl boyunca garantili olacaktır.

Öz Ufuk İnşaat gerekli hallerde projede değişiklik yapma hakkını saklı tutar.

Katalogda kullanılan görseller ve renderlar temsildir.

İmalat sürecinde net metrekareler +/- %3 farklılık gösterebilir.

TASARIM EKİBİ

YS MİMARLIK

0 (545) 678 01 16
0 (545) 932 59 17
info@ysmimarlik.com.tr

TANITIM VE SATIŞ OFİSİ

HAMZA AYGÜN
GAYRİMENKUL YATIRIM ve
KENTSEL DÖNÜŞÜM
SÜREÇ YÖNETİMİ

0 (555) 094 32 10
0 (224) 512 13 14
www.hamzaaygun.com

ÖZUFUK
İNŞAAT & TAAHHÜT



HİSAR LIFE
by özufuk